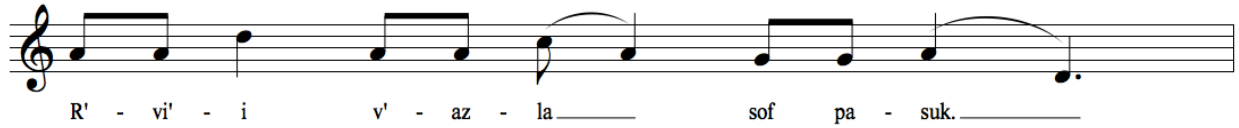


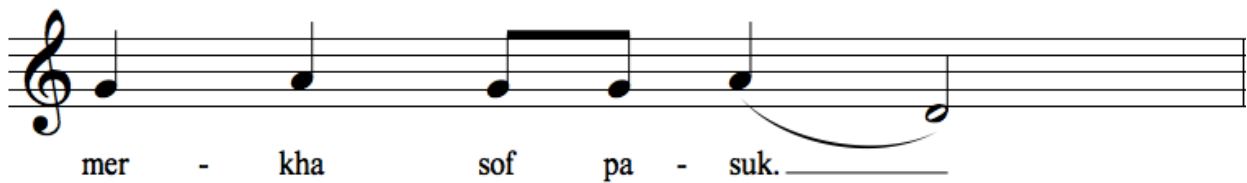
רביעי-ואזלא סוף-פסקוק:



מונח סוף-פסקוק:



מרכא סוף-פסקוק:




עלוי סוף-פסקוק:



מהפך שלשלת-קטנה מונח סוף-פסקוק:



טִפְחָא מוֹנַח סוּף-פְּסוּק:



Tip - kha — mu - nakh sof pa - suk. —

קַדְמָא טִפְחָא מוֹנַח סוּף-פְּסוּק:



Kad - ma tip - kha — mu - nakh sof pa - suk. —

רְבִיעִי סוּף-פְּסוּק:



R' - vi' - i — sof pa - suk. —

רְבִיעִי מוֹנַח סוּף-פְּסוּק:



R' - vi' - i — mu - nakh sof pa - suk. —

מוֹנַחַּ מוֹנַחַּ אֶתְנַחֲתָא



mu - nakh mu - nakh et - nakh - ta _____

מֵהַפֶּךְ-לְגַרְמִיָּה | מוֹנַחַּ מוֹנַחַּ אֶתְנַחֲתָא



Mah - pakh l' - gar - meh _____ mu - nakh mu - nakh et - nakh - ta _____

דְּחִי אֶתְנַחֲתָא



De - khi et - nakh - ta _____

דְּחִי מוֹנַחַּ אֶתְנַחֲתָא



De - khi mu - nakh et - nakh - ta _____

דְּחִי מִרְכָּא אֶתְנַחְתָּא



De - khi mer - kha et - nakh - ta _____

צְנוּר מִרְכָּא אֶתְנַחְתָּא



Tzi - nor mer - kha et - nakh - ta _____

רְבִיעֵי-גָדוֹל

Musical notation for the first line, featuring a treble clef and a melodic line with a triplet of eighth notes. The lyrics are: R' - vi - i ga - dol _____

עֲלֹי רְבִיעֵי-גָדוֹל

Musical notation for the second line, featuring a treble clef and a melodic line with a triplet of eighth notes. The lyrics are: I - luy ___ r' - vi - i ga - dol _____

רְבִיעֵי-וָאֵזְלָא

Musical notation for the third line, featuring a treble clef and a melodic line with a triplet of eighth notes. The lyrics are: r' - vi - i v' - az - la _____

עוֹלָה-וַיִּזְרָד

O - leh v' - yo - red _____

רְבִיעֵי-קָטָן עוֹלָה-וַיִּזְרָד

R' - vi - 'i ka - ton _____ o - leh v' - yo - red _____

צְנוּרָ גַלְגָּל עוֹלָה-וַיִּזְרָד

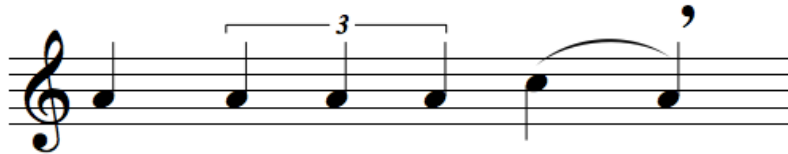
Tzi - nor gal - gal o - leh v' - yo - red _____

פֶּזֶר



Pa - zer _____

קַדְמָא-לְגַרְמִיָּה



Kad - ma l' - gar - meh _____

מַהֲפָךְ-לְגַרְמִיָּה



Mah - pakh l' - gar - meh _____

שְׁלֵשֶׁת-גְּדוּלָּה



Shal - she-let g' - do - lah _____

צְנוּרֵי־תִּמְרָא



Tzi - no - rit mer - kha

מִרְכָּא־מַהֲפָךְ



Mer - kha mah - pakh _____

סוּף פֶּרֶק:



Sof pe - - - rek.